

FÜÜSILISE LIGIPÄÄSETAVUSE OLUKORRAST EESTIS



Jüri Järve

MTÜ Ligipääsetavuse Foorum
Ligipääsetavuse aruteluseminar 8.5.2015

Ligipääsetavuse foorum (LF)

- LF on asutatud 2014, liikmeid 9
- Põhieesmärk – ligipääsetavuse ja universaalse disaini alane tegevus üle Eesti
- Esindatud on kõik puudeliigid (nägemis- liikumis- ja kuulmispuue), kaasame teisi
- Erialad- arhitekt, ehitusinsener, disainer jt
- Partnerid – riigiasutused, omavalitsused
- Tehtud tööd: SVV büroo, Stenbocki maja, Remniku puhkelaagri, Botaanikaaija auditid, Töötukassa 2 bürood, TK 20 büroo hindamine

Näiteid



Näiteid



Ehitusmäärus nr 14, invanõuded



ELEKTROONILINE RIIGI TEATAJA – eRT

Otsing | Kronoloogia | Süstemaatiline j

Akt

Väljaandja : Majandus- ja kommunikatsiooniministri

Akti või dokumendi liik : määrus

Teksti liik : algtekst

Redaktsiooni jõustumise kp. : 01.01.20

Redaktsiooni kehtivuse lõpp : Hetkel kehtiv

Avaldamismärge : RTL, 24.1

Nõuded liikumis-, nägemis- ja kuulmispuudega inimeste liikumisele
Majandus- ja kommunikatsiooniministri 28.04.2010. a määrusega

Määrus kehtestatakse «Ehitusseaduse» (RT I 2002, 47, 297) § 3 lõike 10 alusel.

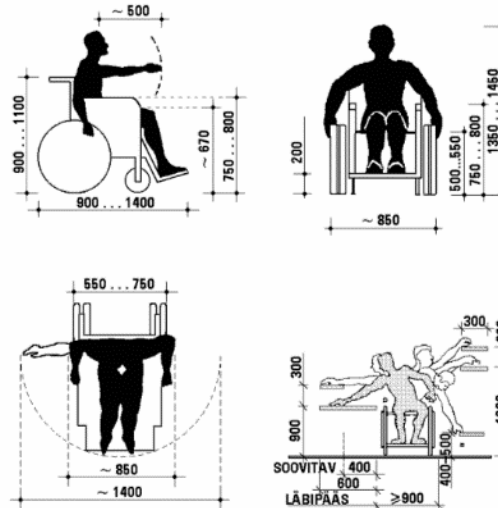
1. peatükk
ÜLDSÄTTEED

§ 1. Reguleerimisala

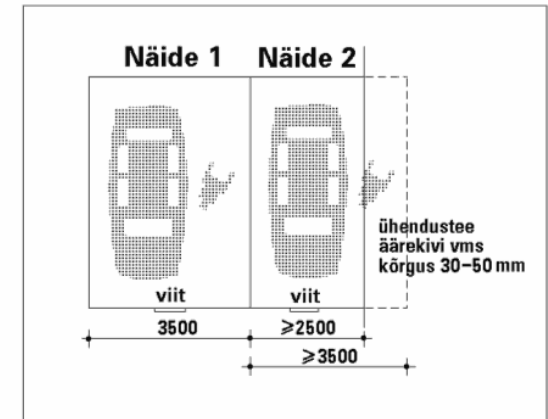
Käesolev määrus kehtestab nõuded liikumis-, nägemis- ja kuulmispuudega inimeste liikumisele, et tagada neile ehituslike takistusteta liikumine avalikes kohtades ja üldkasutatavates ehitistes.

§ 2. Üldkasutatav ehitis

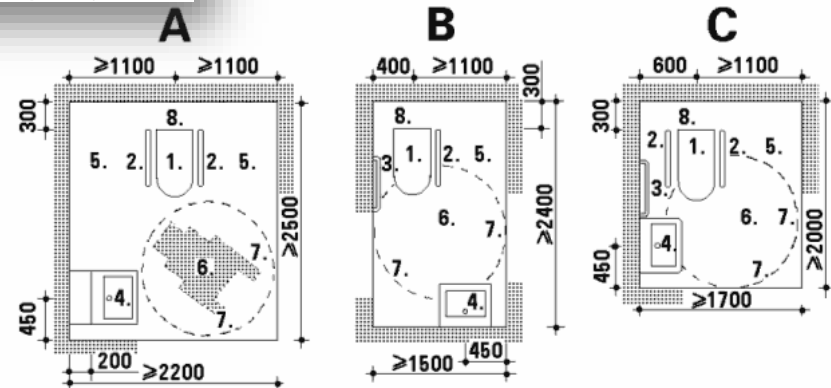
Gabariidid, pinnavajadus



Liikumisvaeguri auto parkimiskoht



Invatualettruumid

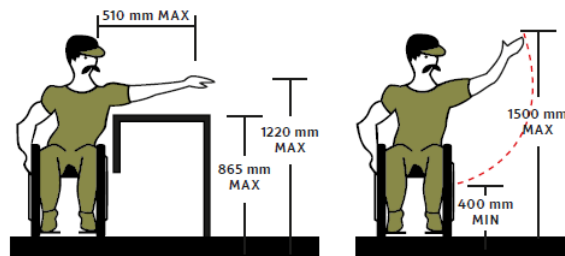


Määrus nr 67, 17.9.2010, nõuded ehitusprojektile

- 2. peatükk, § 10. Üldised nõuded eelprojektile, p (6) – eraldi peatükk seletuskirjas nn invalahenduste kohta projektis
- 3. peatükk, Nõuded ehitusloa taotlemisel, § 19. Arhitektuuriosa, p (6) – invanõuded ja lahendused

Täiendav abimaterjal

Kõiki kaasava elukeskkonna kavandamine & loomine



Eero haardeulatus.



Ligipääsetavuse alased kogemused

- liikumisvabadus.invainfo.ee, 2005-2014, kaardistatud on 2107 hoonet üle Eesti
- Projektide kooskõlastus ja uusehitiste vastuvõtt, koostöö TLV-ga, 2010-2014, ~400 projekti ja hoonet
- Ligipääsuauditid ühiskondlikele hoonetele, tehtud ~100 erinevat tööd
- Osalemine Tallinna ligipääsetavuse tegevuskava 2015-2020 koostamisel
- Algatatud on Ligipääsetavuse nõukogu loomine SoM eestvedamisel

Ligipääsuportaal

- ELIL projekt aastast 2005, 2231 hoonet üle-eesti, Tallinnas 895 hoonet

www.InvaInfo.ee | rehabilitatsioon.InvaInfo.ee | liikumisvabadus.InvaInfo.ee | edukas.InvaInfo.ee

LIIKUMISVABADUS.INVAINFO.EE

Esileht | Liikumisvabadus | Veebikaart | Kaardid | Kasulik info | Galerii | Külalisteraamat

Asupaigad

Nimi:

viimisi tervis spa

- Täielik ligipääs
- Piiratud ligipääs
- Ligipääs puudub
- Inva-WC
- Invaparkimine
- Invatuba
- Invalift
- WiFi

[Kõik objektid]

OBJEKTE KOKKU (2107)

- Riigi- ja ühiskondlikud asutused (227)
- Haridusasutused (314)
- Äri ja kaubandus (759)
- Meditsiinasutused (142)
- Majutus (106)
- Kultuur, vaba aeg (280)
- Toitlustamine (190)
- Transport (80)

Tingmärgid ja nende seletused

Täielik juurdepääs

- astmed puuduvad
- lävi kuni 2,5 cm
- kaldtee tõus kuni 8% (5°)
- uste laius vähemalt 90 cm

Piiratud juurdepääs

- ukse laius 70-90 cm
- astme kõrgus üle 8 cm
- kaldtee tõus üle 8% (5°)

Juurdepääs puudub

- juurdepääs tõsiselt takistatud
- objekt teisel või kõrgemal korrusel, ligipääsuks ainult trepid
- vajalik rohkem kui ühe inimese abi

Kaldtee

- tõus üle 8% (5 kraadi)
- tee tõusu tähistatakse protsentides

Kõrge lävi

- läve kõrgus üle 2,5 cm
- läve kõrgust cm-s tähistab number sümbooli kõrval

Madal aste

- üks aste sissepääsu ees
- kõrgus alla 13 cm (astme kõrgus cm-s)

Astmed

- astmete arvu tähistab number sümbooli kõrval

Automaatsed liigukused

Automaatuks

- automaatselt väljapoole avanevad uksead

Pöörduks

- aeglaselt pöörlevad klaasused sissepääsul

Inva-WC

- ratastooli märk WC uksele
- WC vastab rahvusvahelistele invarnormidele
- takistusteta ligipääsetavus

Invatuba

- tuba on kohandatud puuetega inimestele
- number tähistab invatubade arvu majutuskohas

Invaparkimine

- auto parkimine invaliididele
- number tähistab parkimisvõimaluste arvu
- vahelkaugus meetrites parkimise kohast sissepääsuni

Lift

- ligipääsetav, kasutatav ratastoolis liikujale
- lifti minimum mõõdud: sügavus 140 cm, laius 110 cm, uks 80 cm

Muu lift

- lift ei vasta ratastoolis liikumise minimumnõuetele

Tulemusi leitud: 1

Viimisi Tervis SPA

Randvere tee 11
Tallinn

Kommentaareid: (0)

Muudetud: 24 jan 2013

- [Link kaardile](#)

Tel: 606 1000
viimisi@viimisispa.ee
www.viimisispa.ee


GPS: WGS84: 59,507778 ; 24,829722
L-Est: 547014 ; 6596997




Ligipääsuportaal

- Täielik, piiratud ja mitteligipääsetav hoone


Tingmärgid ja nende seletused

 **Täielik juurdepääs**


- astmed puuduvad
- lävi kuni 2,5 cm
- kaldtee tõus kuni 8% (5°)
- uste laius vähemalt 90 cm

 **Piiratud juurdepääs**


- ukse laius 70-90 cm
- astme kõrgus üle 8 cm
- kaldtee tõus üle 8 % (5°)

 **Juurdepääs puudub**


- juurdepääs tõsiselt takistatud
- objekt teisel või kõrgemal korrusel, ligipääsuks ainult trepid
- vajalik rohkem kui ühe inimese abi

 **Kaldtee**


- tõus üle 8% (5 kraadi)
- tee tõusu tähistatakse protsentides

 **Kõrge lävi**

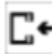
- läve kõrgus üle 2,5 cm
- läve kõrgust cm-s tähistab number sümboli kõrval


 **Madal aste**

- üks aste sissepääsu ees
- kõrgus alla 13 cm (astme kõrgus cm-s)


 **Astmed**

- astmete arvu tähistab number sümboli kõrval


 **Automaatsed liigukused**

 **Automaatuks**


- automaatselt väljapoole avanevad ukused

 **Pöörduks**


- aeglaselt pöörlevad klaasukused sissepääsul

 **Inva-WC**


- ratastooli märk WC uksele
- WC vastab rahvusvahelistele invanormidele
- takistusteta ligipääsetavus

 **Invatuba**


- tuba on kohandatud puuetega inimestele
- number tähistab invatubade arvu majutuskohas

 **Invaparkimine**

- auto parkimine invakohtadele
- number tähistab parkimiskohtade arvu
- vahekaugus meetrites parkimise kohast sissepääsuni

 **Lift**

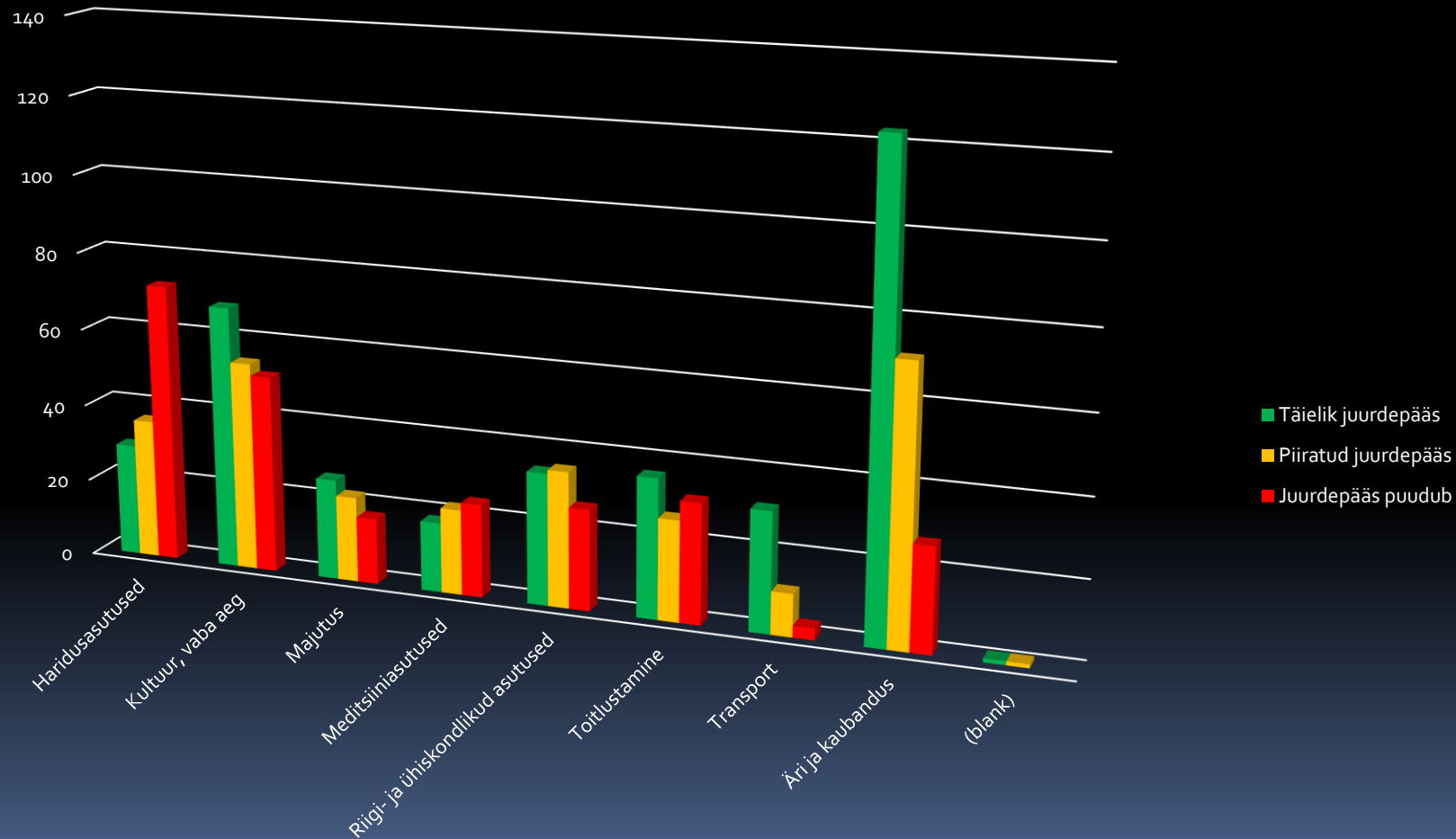
- ligipääsetav, kasutatav ratastoolis liikujale
- lifti miinimum mõõdud: sügavus 140 cm, laius 110 cm, uks 80 cm

 **Muu lift**

lift ei vasta ratastoolis liikumise miinimumnõuetele

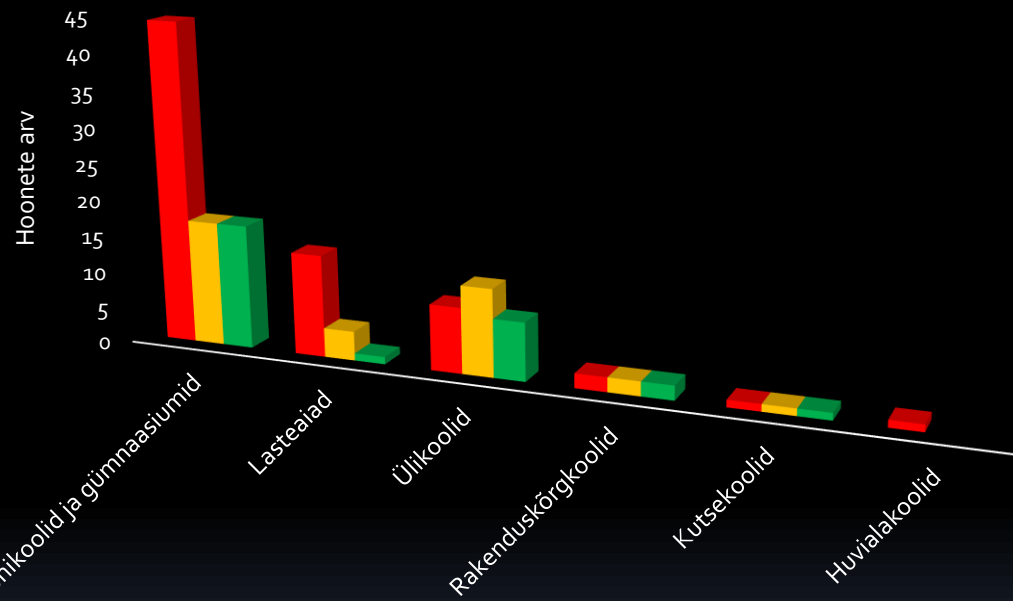
Ligipääsuportaali statistika

Tallinn - 895 hoonet kategooriate kaupa



Ligipääsuportaali statistika

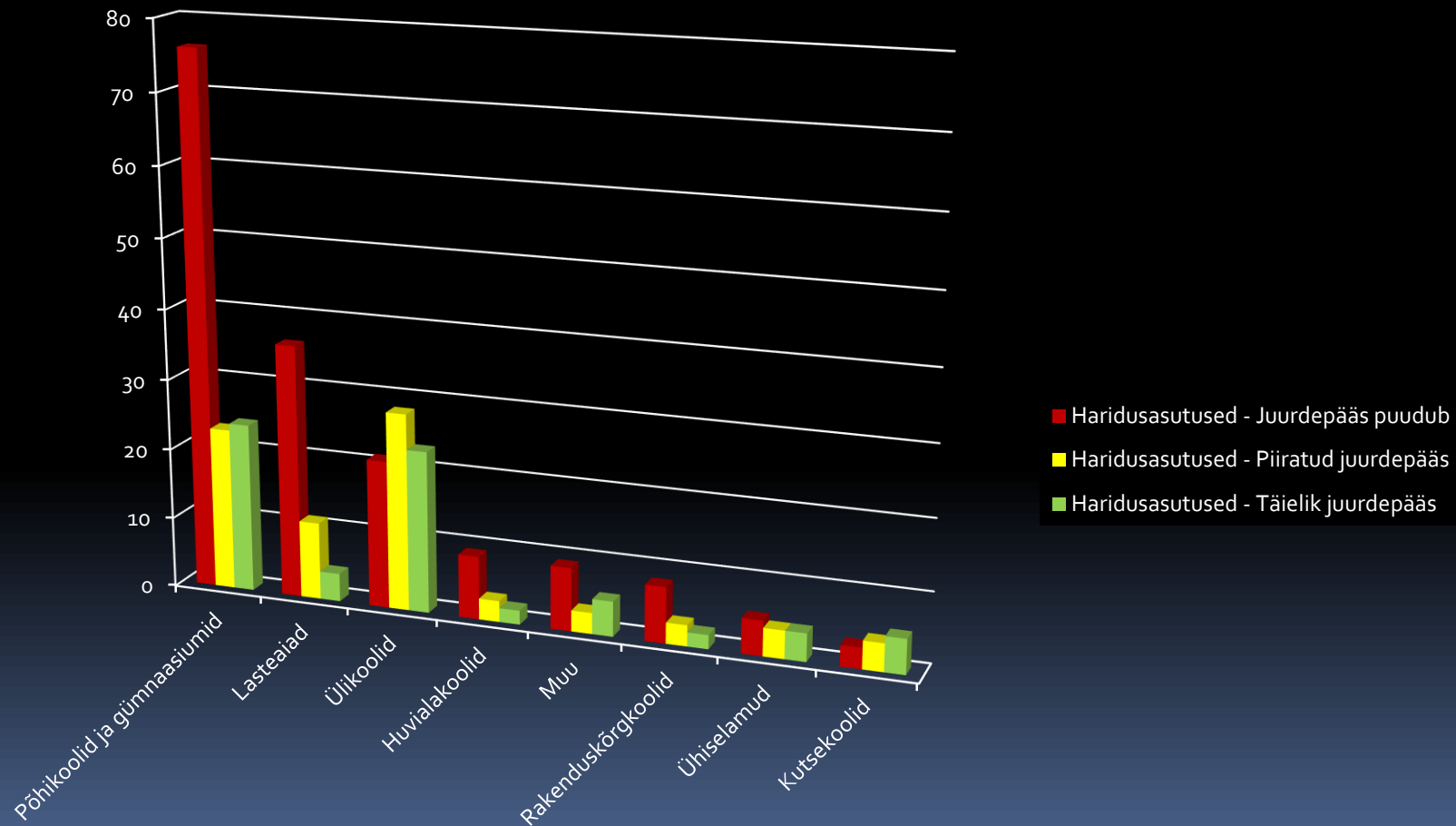
Tallinna haridusasutuste ligipääsetavus - 136 hoonet



	Põhikoolid ja gümnaasiumid	Lasteaiad	Ülikoolid	Rakenduskõrgkoolid	Kutsekoolid	Huvialakoolid
Juurdepääs puudub	44	14	9	2	1	1
Piiratud juurdepääs	17	4	12	2	1	
Täielik juurdepääs	17	1	8	2	1	


Ligipääsuportaali statistika

Haridusasutused ligipääsu järgi 315 asutust üle Eesti




Ligipääsetavuse auditid

- TTÜ 35, TÜ 95+16, EMÜ 11, TLÜ 7 hoonet
- Turismiobjektid, muuseumid, hotellid jms




SOOLISE VÕRDÕIGUSLIKKUSE JA
VÕRDSE KOHTLEMISE BÜROO
ligipääsetavuse hinnang

Endla tn 10a, Tallinn




MTÜ Ligipääsetavuse foorum
Tallinn 2014



STENBOCKI MAJA
LIGIPÄÄSETAVUSE HINNANG

Rahukohtu tn 3, Tallinn



MTÜ Ligipääsetavuse foorum
Tallinn 2014

Ligipääsetavuse auditid, näide

Töö nr : 002LH / 2014

lk 4 / 14

Töö nimetus: Stenbocki maja ligipääsetavuse hinnang

Tellijä: Vabariigi Valitsus

Töö teostaja: MTU Ligipääsetavuse foorum, Endla 59 Tallinn 10615

17.11.2014

MÄRKUSED JA SOOVITUSED

1. Asukohainfo

- 1.1. Stenbocki maja asub Toompeal, kitsal Rahukohtu tänaval. Ligipääs transpordivahenditega on hea, aga jalgsi on kõrgete äärekivide ja munakivitee tõttu raskesti ligipääsetav. Tavaratostooliga või nägemispuude korral on kõrvalabi vajalik.
- 1.2. Hoone kõrval hooivis on tavaparkla automaatselt avatava värvaga, sissepääs erilubadega. Tänaval parkimist ei ole.

2. Jalg- ja kõnniteed

- 2.1. Hoonesisel kõnniteel on 3 pealt lahtist betoonvihmaveerenni. Hooivärvate ees kõnniteel on abivahendiga liikumisel takistuseks tõstetud metall-luugi servad ning lagununud teekate. Tegemist on ohtliku olukorraga nii liikumisabivahendite kui ka nägemispuude seisukohalt. Ratastooli väike esiratas, kepp või kark, aga ka tavakodanik võib ilma katterestita renni kinni jääda või komistada. Ratastooli puhul on suur oht ettepoole välja kukkuda.



- 2.2. Kõnnitee lõppeb suure hooivärva ees 10-15 cm kõrguse astmega, mis takistab peale ja mahaõitu nii liikumisabivahendiga kui ka lapsevankriga. Kõnnitee madaluse äärekivi serv peab olema 2,5-3,5 cm.



- 2.3. Takistuste likvideerimiseks kõnniteel tuleb pöörduda linna Kommunaal-teenistuste või territooriumi haldaja poole, et olemasolevad rennid ja muud takistused korda teha. Lahtised vihmaveerennid tuleb likvideerida või asendada laugete betoonielementidega, vt allpool näidisplatt

Töö nr : 002LH / 2014

lk 5 / 14

Töö nimetus: Stenbocki maja ligipääsetavuse hinnang

Tellijä: Vabariigi Valitsus

Töö teostaja: MTU Ligipääsetavuse foorum, Endla 59 Tallinn 10615

17.11.2014

Kaarli pst. Metall-luugi ümbruse teekate korrastada ja kõnniteeserv madaldada nii, et kalle ei ületaks 10% ja serva kõrgus oleks 2,5-3,5 cm vahemikus.



3. Rahukohtu tn ja hooivi sissepääsud

- 3.1. Sissepääsu ees on 13 cm aste ning lahtine vihmaveerenn. Aste on suureks takistuseks kõigile liikumisabivahenditele. Kui tavaratastool on võimalik astmele tõsta, siis elektrilist ratastooli mitte.
- 3.2. Sissepääsks erinevatest trepialtmetest on kasutusel teiseldatavad relsid, mis on ebamugavad ja lühikesed, ega sobi igale liikumisabivahendile. Takistuseks võib olla erinev esi- ja tagarataste vahe laius ning selle tõttu pealesõitmine võimatu. Lisaks on olemasolevad relsid lühikesed kasutamaks neid peasissekäigu fuajees, kus on 4 astet (tõus on väga järsk ja lühikesed relsid ohtlikud, eriti elektrilisele ratastoolile).

Soovitame ajutiselt kasutada teiseldatavat teleskoopset plaatkaldteed, pikkusega vähemalt 2,0 m ja kandevõimega 250 kg ja enam. Selline kaldtee tüüp sobib kõigile liikumisabivahenditele, eriti elektrilistele ratastoolidele.

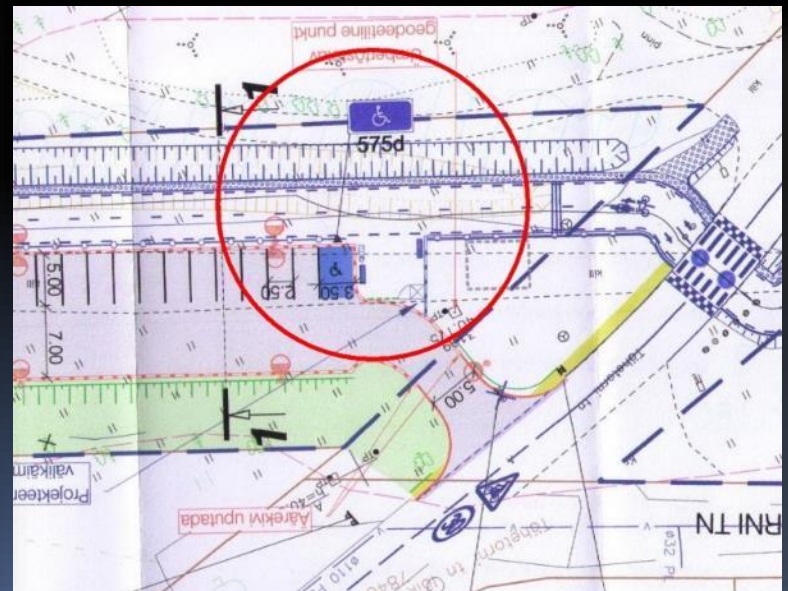
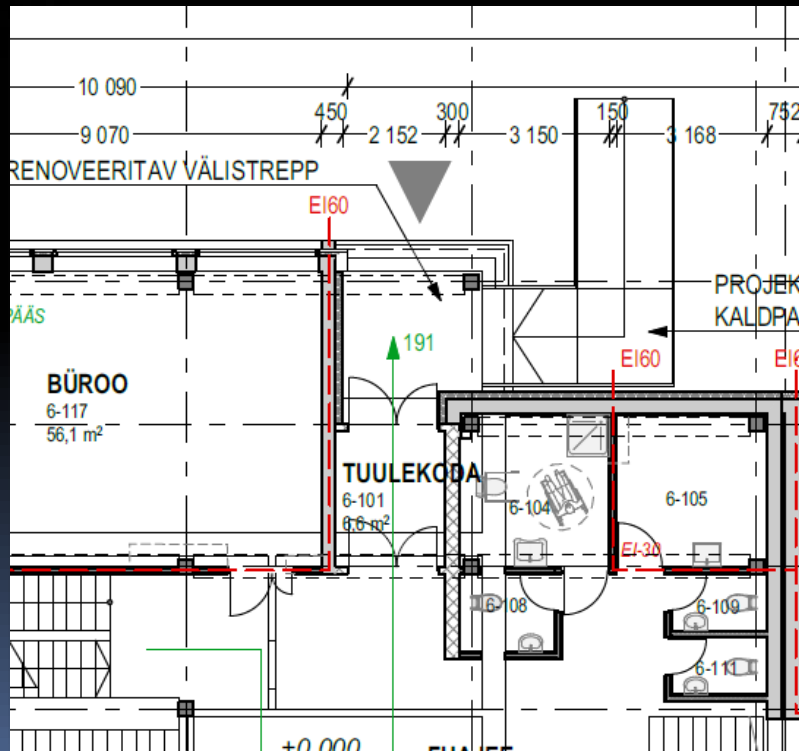
Kaldteed või relsid peaksid kiiresti kättesaadavad olema iga sissepääsu juures, kus on astmeid.



- 3.3. Parim lahendus Rahukohtu tn sissepääsust takistustevabaks sisnemiseks oleks teekatte sujuv tõstmine selliselt, et ukse ees oleks tagatud minimaalselt 1,5x1,5 m suurune horisontaalne tasapind (ehitusmääruse nõue). Teekatte tõstmisel tuleb olemasolev vihmaveerenn suunata mujale, viia teekatte alla või asendada lauge betoonrenniga. Sujuv tõus astmeni peab algama vähemalt värvate ees olevast munakivisillutisest alates, samuti ulatuma hoone nurgani ja hooivi jalgvärvani. Selliselt tagatakse teekatte nõuetekohane kalle ukse ette (5-6%).

Projektide kooskõlastamine

- Projektide invanõuete kooskõlastus ja uusehitiste vastuvõtt, koostöö Tallinna LV-ga
- ~400 projekti ja hoonet

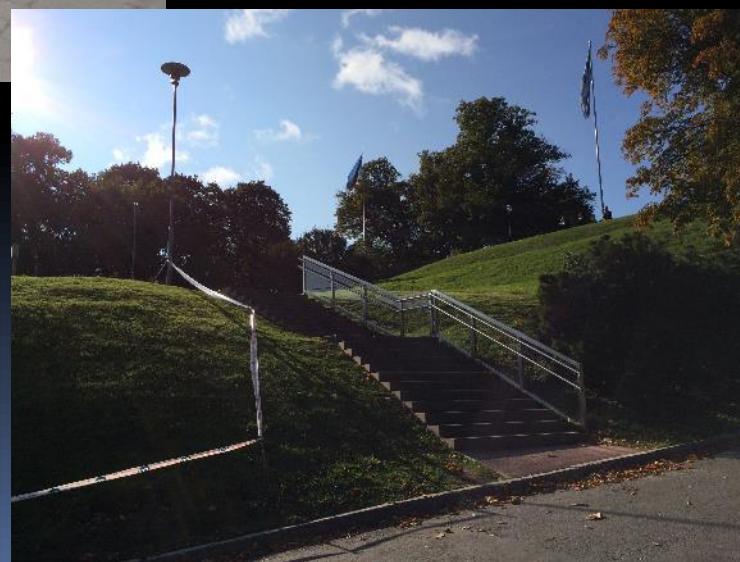


Uusehitiste vastuvõtt

- Ehitusmäärus nr 14 invanõuded
- Invatualetid ja -parkimiskohad, käsipuud, kaldpinnad, lävepakud, liftid, siseolud jpm



Uusehitiste vastuvõtt, käsipuud



Online ligipääsu-teemakaardid

- takistused- kõrged servad, vihmaveerennid, luugid, augud, trammitee ületused, jms



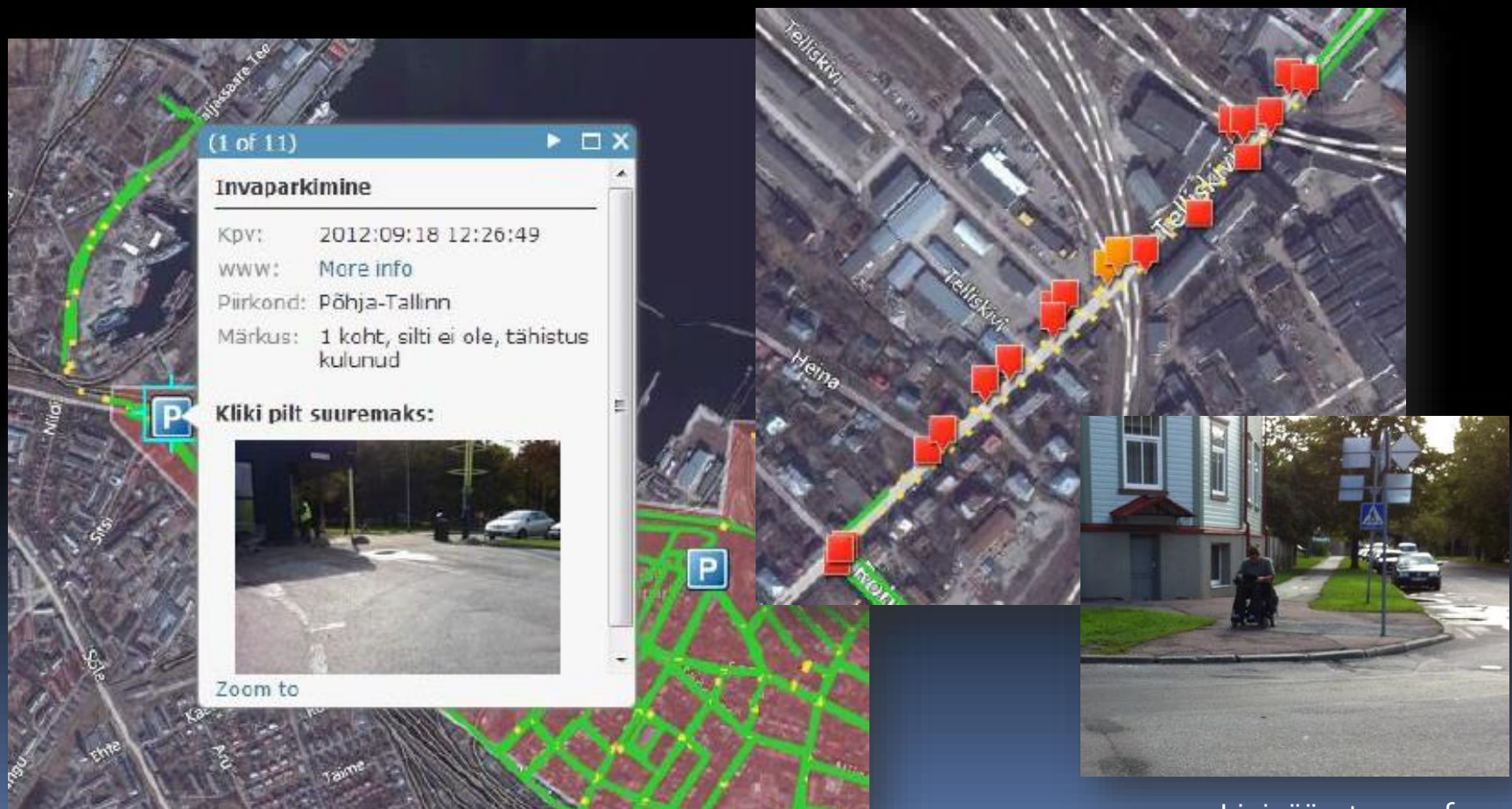
Online ligipääsu-teemakaardid

- Põhja-Tallinna ja Kesklinna liikumismarsruudid ja –takistused, >80 km kõnniteid
- Invaparkimiskohad, läbitavus, takistused



Online ligipääsu-teemakaardid

- Takistused ja invaparkimine-info, pilt, märkused
- Soo ja Telliskivi tn taastusremont 2013



LF ligipääsetavuse ettepanekud

- Üldkasutatavate hoonete projektide invanõuete kooskõlastused ja uusehitiste vastuvõtud omavalitsustes
- Üle-eestiline ligipääsetavuse portaal, avalik info ja töövahend ametitele, kõik puudeliigid
- Ligipääsetavuse tegevuskavad omavalitsustes
- Ligipääsuauditid riigiasutustele, koolidele jms
- Teemakaardid invaparkimiste, teede läbitavuse, liikumistakistuste kohta
- Ligipääsetavuse alane teavitus, koolitused



Täna!

Ligipääsetavuse foorum MTÜ
Endla 59, Tallinn
info@ligipaasetavus.ee