

Töötuba

Kuidas luua teadmist lahenduste kasust?

Kadi Lubi, TalTech

Anni Kurmiste, Praxis

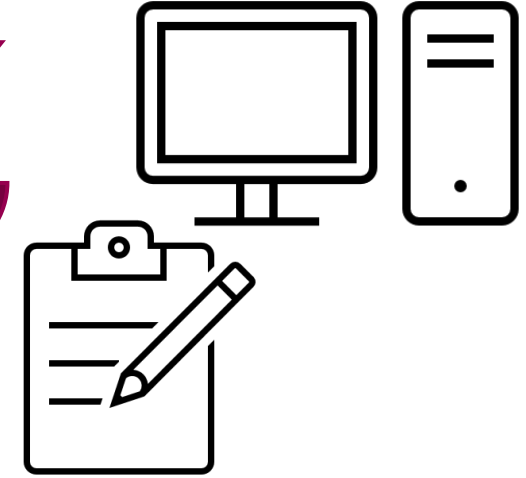
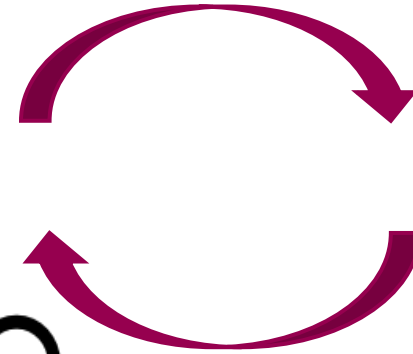
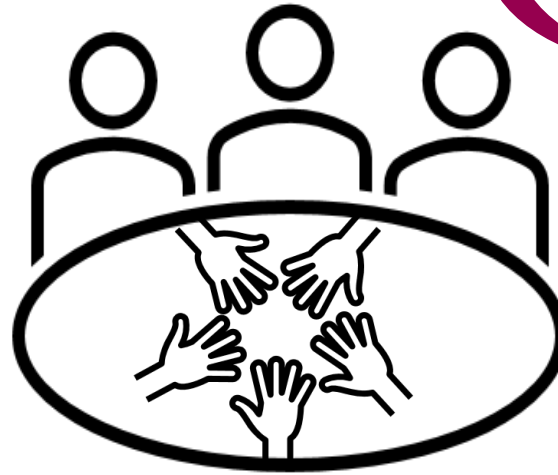
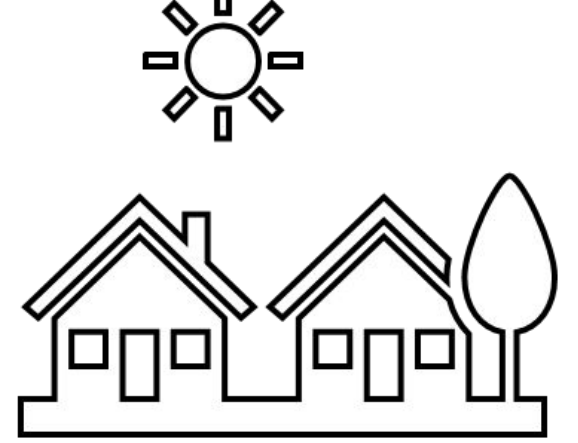
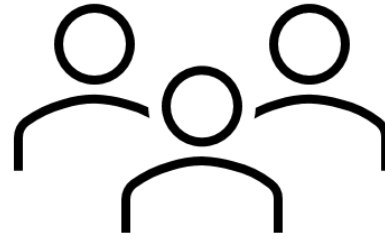
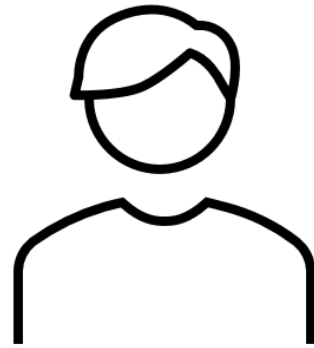
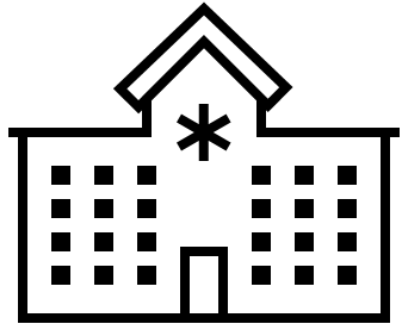
Maarja-Liis Elland, TalTech

02.06.2025

Mõtle ükskõik millisele tehnoloogilisele lahendusele.

Mis on sulle selle juures kõige tähtsam?

slido



„TALTSAD“ VS „NURJATUD“ PROBLEEMID

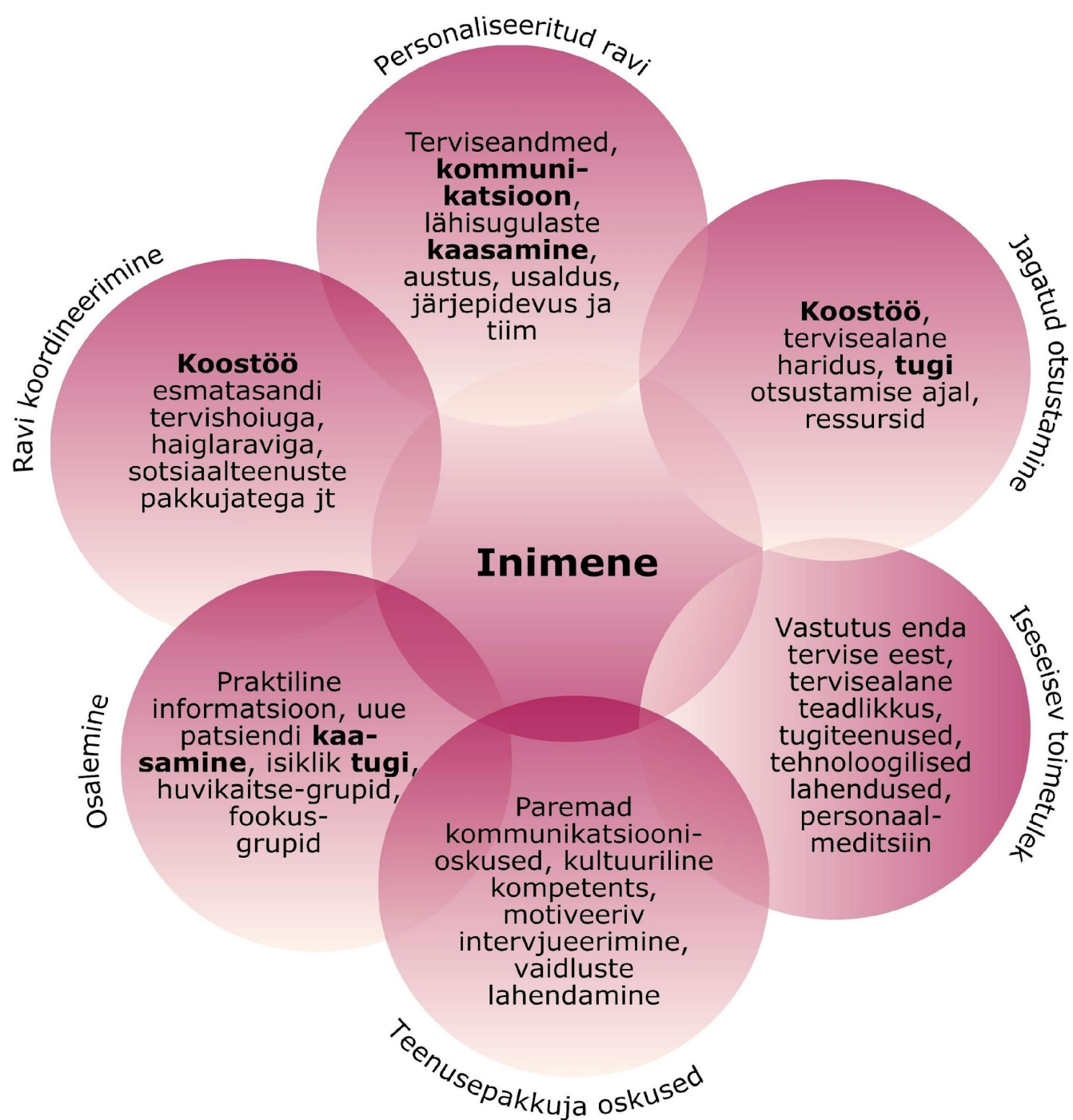
Probleem

Lahendus



Miks peab hindamine olema iga uue lahenduse kasutuselevõtu pärisosa?

- Millist probleemi lahendada?
- Kelle probleem see on?
- **Millist eesmärki aitab lahendus saavutada?**
- Milline on kasutatav tehnoloogia?
- Mis ja kuidas muutub erinevates protsessides, kuidas mõjutab erinevaid osalisi?
 - Klient vs lähedane vs spetsialist
 - Spetsialistide vaheline koostöö
 - Organisatsioonide toimimine
- Milline on lahenduse majandusmõju?
- Milline on lahenduse mõju kliimale?



- **Inimkeskus on disainipõhimõte:** tehnoloogia, teenuse või muu lahenduse keskmes on inimene ja tema vajadused
- Inimkesksus ei hõlma vaid lõppkasutajat, vaid ka teisi – põhimõttest lähtumine on kasulik kõigile
- Tehnoloogiliste lahenduste hindamisel pole inimkesksus olnud suures fookuses – see on probleemne

Millele mõelda?

Tehnoloogia

- Turvalisus
- Töökindlus
- Kasutajamugavus
- Koosvõime
- Liidestuvus

Inimkesksus

- Autonomia
- Personaliseeritus
- Eetilisus
- Koordineerimine
- Koostöö

Mõju tervisele ja heaolule

- Elukvaliteet
- Tervisetulemid (kliinilised, eneseraporteeritud)

Mõju organisatsioonile

- Teenuse kvaliteet
- Tööprotsessid
- Kompetentsid

Mõju ühiskonnale

- Skaleeritavus ehk laiendatavus
- Õigusruum
- Kultuuriline

Majanduslik mõju

- Kulutõhusus, kuluefektiivsus
- Teenusepakkuja, tarbija
- Ühiskond

Mõju kliimale

- Kg CO₂ /aastas
- Kasutaja/KOV seadmed
- Võrgud, serverid
- Jätkusuutlikkus

Hindamise õppetunde tervishoiust

Meil ei ole veel iga olukorra ja tehnoloogia jaoks selgelt toimivat lahendust, mille järgi hindamist tervise- ja sotsiaalsüsteemis planeerida ja ellu viia, aga teame, et:

Osapooltel võivad olla hindamises väga **erinevad eesmärgid**.

“Hallid alad” hindamises põhjustavad arusaamatust ja segadust. Vajalik on hindamise põhialused **kindlas kontekstis** kokku leppida.

Teadlikkus erinevatele osapooltele kehtivatest **nõuetest ja piirangutest** aitab üksteist mõista ja koostööd planeerida – hankekohustus, eetikaloa taotlemine jne.

Nagu ikka – **piisav kommunikatsioon osapoolte vahel ja selgelt sõnastatud ootused** on kõige alus.

Näidisjuhtum

- Koduse turvalisuse kaugjälgmise lahendus, mille eesmärk on reageerida ootamatule terviserikkele, kukkumisele vm hädajuhtumile kodus.
- Lahendus koosneb:
 - Seadmest (võib olla näiteks kodune liikumisandur, või abivajaja kantav seade),
 - hooldajale/hooldustöötajale/lähedasele mõeldud äpist,
 - reageerimisteenusest.
- Teenuse eest tasumine:
 - KOV tasub.

Proovime ise (arutelu rühmades 25 min)

- Koduse turvalisuse kaugjälgmise lahendus, mille eesmärk on reageerida ootamatule terviserikkele, kukumisele vm hädajuhtumile kodus.
KUIDAS hinnata, kas see lahendus seda eesmärki täidab?
- Hinda KOV vaatest mõju erinevatele sihtrühmadele.

	Positiivsed mõjud	Negatiivsed mõjud
Inimkesksus		
Tehnoloogia	Annab turvatunde	„jälgib“, tungib eraellu
Mõju tervisele ja heaolule		
Mõju organisatsioonile		
Mõju ühiskonnale		
Majanduslik mõju		
Mõju kliimale, jätkusuutlikkus		

Kirjuta **sõna, mis seostub** sinu jaoks kõige
enam **tehnoloogiliste lahenduste kasu**
hindamisega

slido

Allikad

- Inimkesksuse hindamise osas leiab lisainfot:
<https://innovation4ageing.tehnopol.ee/>
- Põhjamaade heaolutehnoloogiate arendamise juhend:
https://nordicwelfare.org/wp-content/uploads/2017/10/england_webb.pdf
- Põhjamaade tervise- ja heaolulahenduste kliimamõjude ja jätkusuutlikkuse mõjude raport:
<https://nordicwelfare.org/en/publikationer/distance-spanning-solutions/>